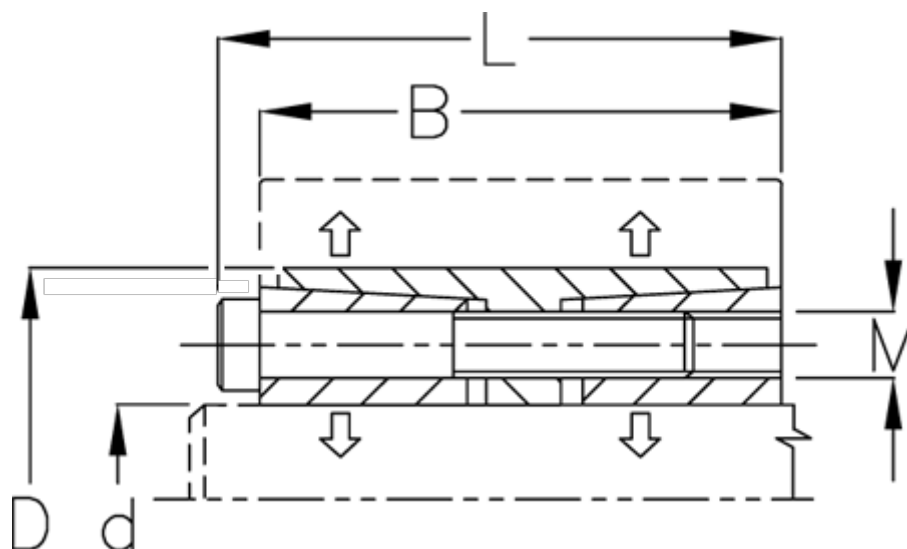


Varenummer: 439500048

Beskrivelse: Rota-fix spændelement F48x80  
Stål

Note: Lang byggeform, lavt fladetryk. Overfører meget høje momenter. Selvcentrerende.

## Mål



B mm	= 62
d H8 mm	= 48
D mm	= 80
F kN aksialkraft	= 140.0
L mm	= 70
M mm	= M8
Overfladeruhed	= R? ? 3.2 $\mu$ m
P N/mm <sup>2</sup> fladetryk på aksel/nav	= 80

T Nm drejningsmoment	= 3400
Tolerance	= Aksel h8, Nav H8
Ts Nm boltetilspændingsmoment	= 41.0